

DEPCO SEBS / DEPCO SEBS Conical

Description

Les avaloirs **DEPCO SEBS / DEPCO SEBS Conical** sont des entrées d'eaux pluviales composés d'une platine souple en bitume élastomère avec une armature en polyester non tissé et d'un moignon (tube rigide) en aluminium. Les deux composants sont assemblés par un procédé de sertissage expansé breveté.

Les avaloirs **DEPCO SEBS / DEPCO SEBS Conical** sont utilisés sur des toitures réalisées au moyen de membranes bitumineuses. La platine est compatible avec des membranes bitumineuses (polymères, plastomères et élastomères) de la gamme Soprema.

La version droite, **DEPCO SEBS**, peut être placée en position verticale ou horizontale. Pour obtenir un montage correct en horizontal, la bride présente un méplat. Le **DEPCO SEBS** peut aussi servir comme déversoir.

La version conique, **DEPCO SEBS Conical**, est conçue pour une installation verticale.

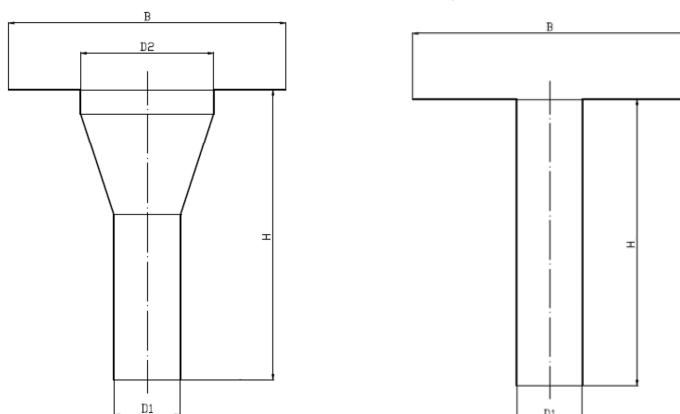


Caractéristiques

Platine	
Dimensions (cm)	50 x 50
Armature	polyester non-tissé
Finition surface	film thermofusible
Finition sous-face	film thermofusible
Masse de revêtement	bitume élastomère
Épaisseur (mm)	2,9
Moignon	
Matériau	aluminium
Épaisseur	12/10
DEPCO SEBS	
Longueur (mm)	600
Diamètre (mm)	50 - 63 - 75 - 90 - 95 - 100 - 110 - 115 - 120 - 125 - 145*
Poids par pièce (kg)	0,9 à 2,0
DEPCO SEBS Conical	
Longueur (mm)	500
Diamètre d'entrée (D2)/ Diamètre partie droite (D1) (mm)	160/80 - 190/95 - 240/120
Poids moyen par pièce (kg)	1,2 à 2,7

* le moignon est découpé à 45 ° pour les diamètres de 50 et 63 mm

FICHE TECHNIQUE



Stockage

Le stockage des **DEPCO SEBS / DEPCO SEBS Conical** doit être réalisé sur un support plan à l'abri des intempéries.

Soumis aux intempéries, les tubes en aluminium peuvent présenter des taches de corrosion blanchâtres, qui ne nuisent cependant pas à leur fonction.

Mode d'application

Insérer la **DEPCO SEBS / DEPCO SEBS Conical** dans la chute après avoir posé la première couche ou renfort d'étanchéité.

Souder la platine en bitume sur la première couche d'étanchéité.

Mettre en œuvre la deuxième couche d'étanchéité par soudure en recouvrant totalement la platine.

Après avoir laissé refroidir quelques minutes le revêtement d'étanchéité, découper soigneusement le trou de l'évacuation d'eaux pluviales.

Voir réglementations locales concernant l'emplacement et le dimensionnement l'évacuation des eaux pluviales sur toitures.

Afin de parvenir à une connexion étanche à l'air et l'eau avec le conduit d'évacuation, l'utilisation d'une rondelle **DEPCO RING** est recommandé. La rondelle **DEPCO RING** peut également être utilisée pour faire une connexion étanche à air et l'eau de deux avaloirs **DEPCO SEBS**.

En fonction du diamètre de la **DEPCO SEBS / DEPCO SEBS Conical** une rondelle **DEPCO RING** avec un diamètre adapté est prévue.

Le **DEPCO RING** doit être commandé séparément.

L'emballage contient deux rondelles (3 et 6 mm). Selon le jeu entre les diamètres des tubes, une des deux rondelles est utilisée.



FICHE TECHNIQUE



Indications particulières

Hygiène, santé et environnement:

La feuille ne contient pas de composant apportant un danger. Elle répond d'une manière générale aux exigences relatives à l'hygiène, la santé et l'environnement.

Pour toute information complémentaire, se référer à la Fiche de Données de Sécurité.

Management Qualité et Environnement:

SOPREMA attache depuis toujours une importance primordiale à la qualité de ses produits et l'environnement. C'est pourquoi nous appliquons un système d'assurance Qualité et Environnement suivant **EN ISO 9001:2008** et **EN ISO 14001:2004**.



Marnix DERKS
Directeur Technique

